

TODAS LAS JUNTAS DEBEN SOLDARSE EN LAS CARAS VISIBLES

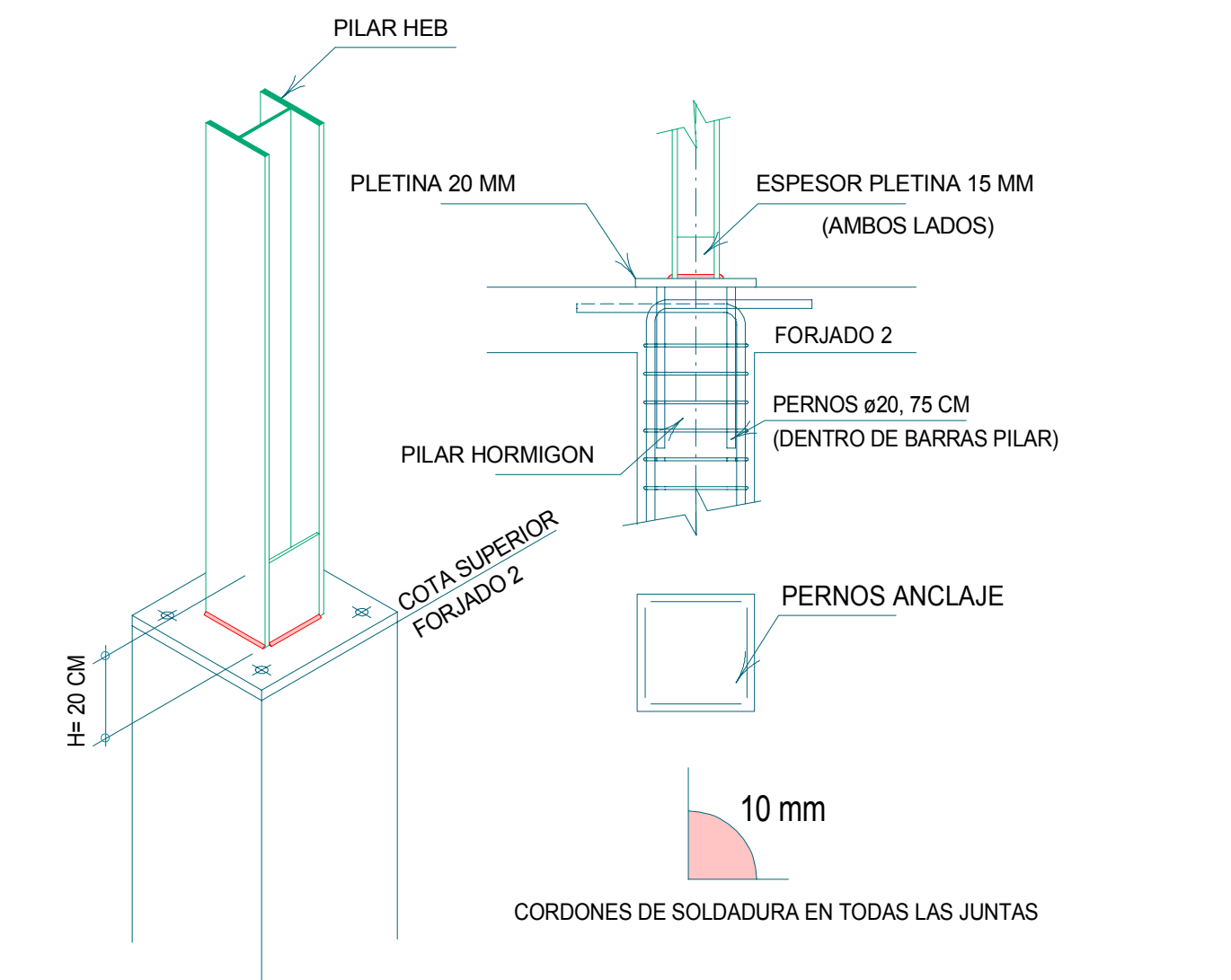
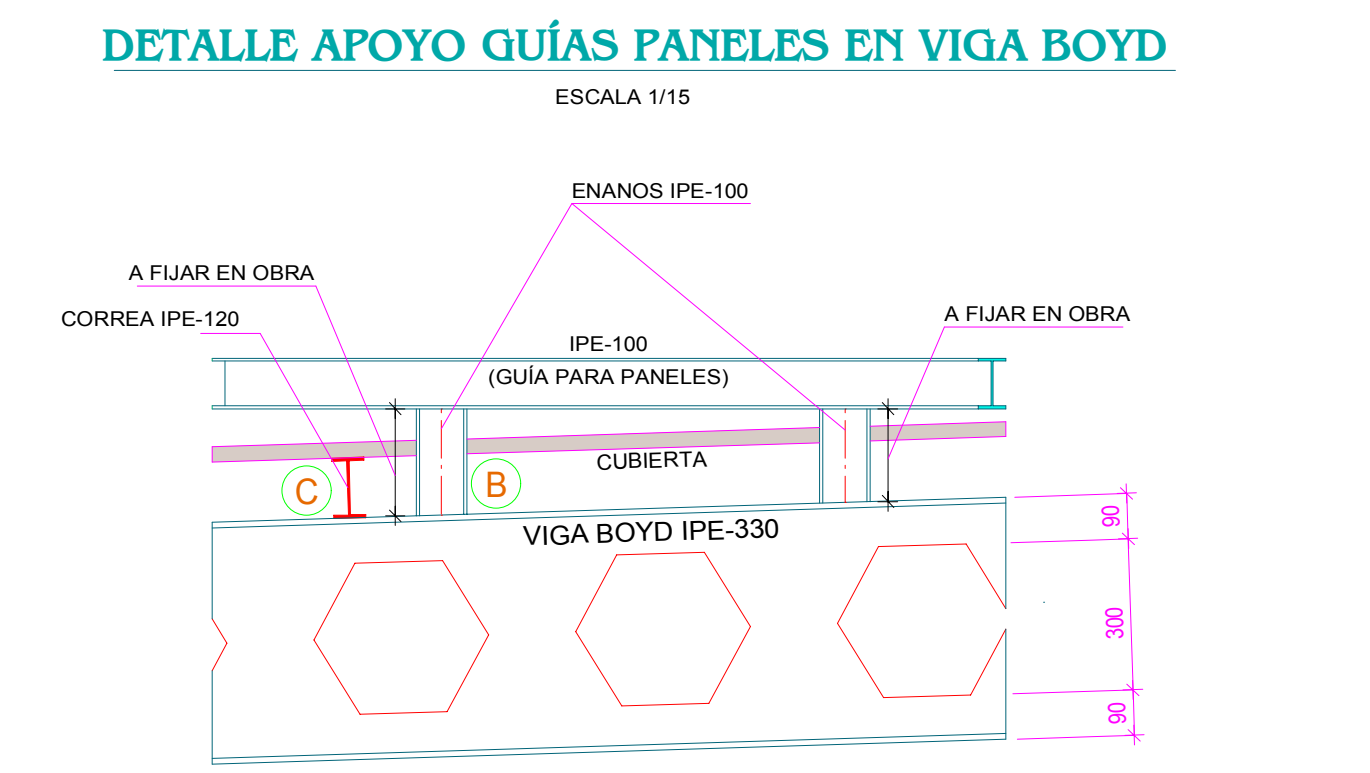
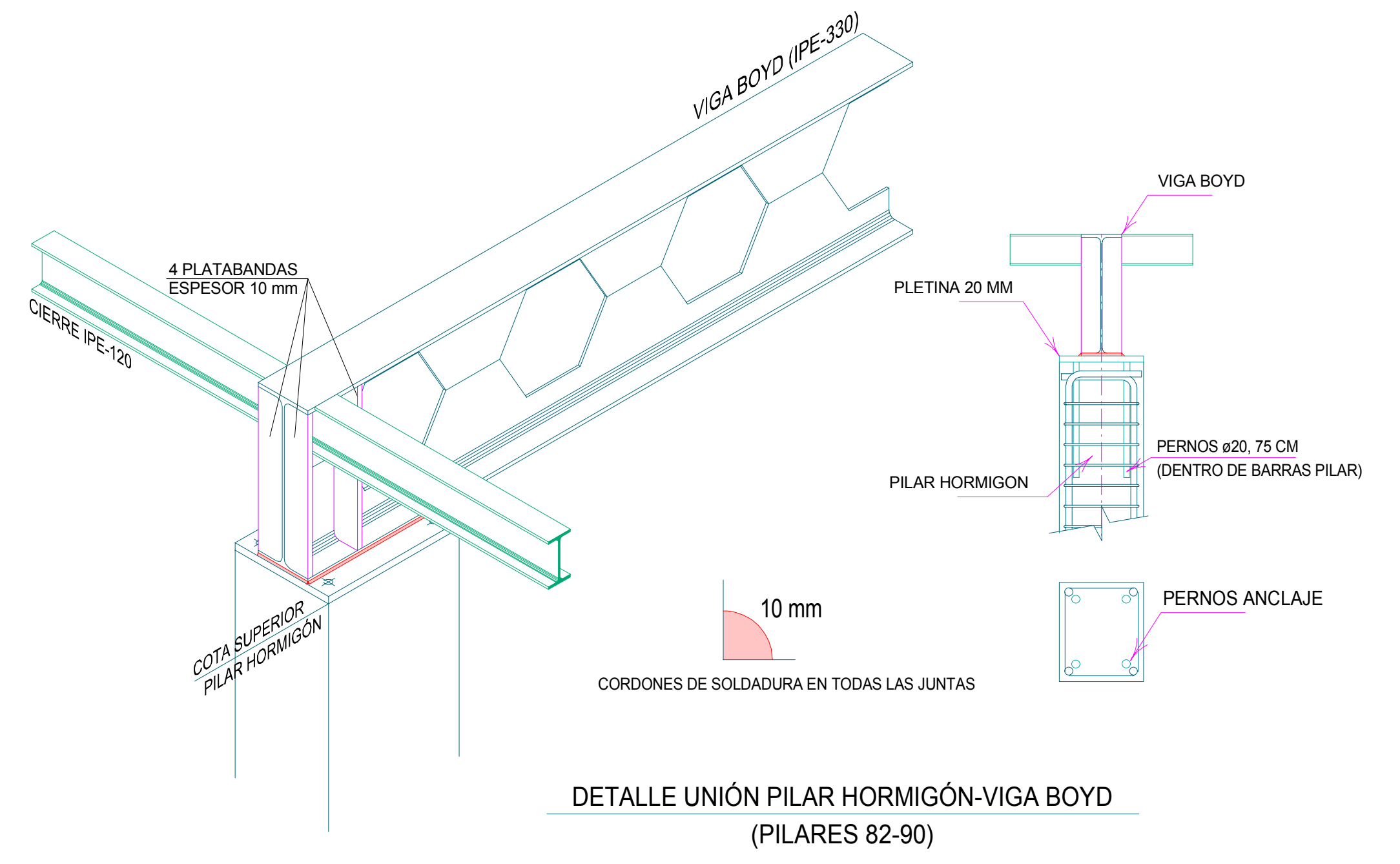
- PILARES METÁLICOS :**
- PILARES HEB-100 : 57, 66, 68, 78.
 - PILARES HEB-140 : 42, 53, 80, 92.
 - PILARES HEB-180 : 26, 29.
 - PILARES HEB-200 : 43-44, 46-52.
 - PILARES HEB-220 : 27, 28.
 - PILARES HEB-240 : 1-10.
 - PILARES HEB-280 : 13-18, 22, 23.

NOTAS:

EN CADA PILAR SE INDICA LA POSICION EN QUE DEBE COLOCARSE (H, I).

LOS PILARES 42, 53, 57, 66, 68, 78, 80 Y 92 SON 36 cm MÁS ALTOS QUE LOS PILARES 43, 44, 46-52 PARA ENRASAR SUPERIORMENTE LAS VIGAS BOYD CON LOS IPE-120 DE LOS PORTICOS 80-42 Y 92-53.

LOS IPE-120 QUE CIERRAN HUECOS Y RECIBEN LA MAQUINARIA SE DISPONDRÁN EN EL MISMO PLANO QUE LAS CORREAS IPE-120.



PROYECTO: COMPLEJO DEPORTIVO MUNICIPAL PARA EL AYUNTAMIENTO DE LA LLAGOSTA

SITUACIÓN: LA LLAGOSTA (BARCELONA)

DESIGNACIÓN: ESTRUCTURA METÁLICA GIMNASIO (PO/SAL2-E21)

ESCALA: 1 : 100

FECHA: JULIO-2002

PLANO: H10

INGENIERO:

PROMOTOR: AYUNTAMIENTO DE LA LLAGOSTA

RIF: 990206-PR

OFICINA DE INGENIERÍA: JUAN JOSÉ IBÁÑEZ TORREBLANCA S.L. 275, SANT Cugat del Valles, Tlf. 93 590 7076, Fax. 93 590 7332, www.jiingenieria.com / jibarrakis.es